

Buster Jerk

Wolnotonący

New



EG-048-114E



Woblery



BUSTER JERK BUSTER JERK II BUSTER JERK SHALLOW RUNNER

Legendarna przynęta Strike Pro ciesząca się ciągle rosnącym powodzeniem wśród łowców szczupaków. Prowadzony ślizga się na boki świecąc brzuszkiem, a podszarpnięty na moment zawiesza się w toni. Wyjątkową skuteczność tego jerka potwierdziły i udokumentowały tysiące wędkarzy na całym świecie. Doskonale nadaje się do obławiania zarówno głębszych partii wody jak i przybrzeżnych płycizn. Nie ulega wątpliwości, że Buster Jerk to przynęta, która musi się znaleźć w arsenale każdego łowcy wielkich szczupaków.



Nr katalogowy	Model	długość	waga
48-Y-EG-048	Buster Jerk Original	15 cm	75 g



C029F



C038F



C041F



C202F



C501F



C533F

Buster Jerk II **New**

Pływający

Nr katalogowy	Model	długość	waga	głębokość
48-Y-EG-049	Buster Jerk II	12 cm	37 g	0,3-2 m



C029F



C038F



C041F



C202F



C501F



C533F



114E

Buster Jerk Shallow Runner

Pływający

New

Nr katalogowy	Model	długość	waga	głębokość
48-Y-EG-048S	Buster Jerk Shallow Runner	15 cm	64,5 g	0-1 m



C029F



C038F



C041F



C202F



C384F



114E



TINY BUSTER

Najmniejszy model z serii jerków Buster, doskonały do łowienia zarówno metodą spinningową jak i castingową, daje się dobrze prowadzić wśród zarośniętych płyczn. Tiny Buster - świetny na duże okonie, szczupaki i sandacze. Szeroka gama kolorów pozwala dobrać odpowiedni wobler do warunków panujących na łowisku.

Tiny Buster

Tonący



EG-149

Nr katalogowy	Model	długość	waga
48-Y-EG-149	Tiny Buster	6,8 cm	10,3 g



C029



C030



C041



C076



C380



114E

BABY BUSTER

Doskonały do spinningu i castingu. Prowadzony płytko wśród zarośli wypływa na powierzchnię, kiedy przestajemy skręcać linkę. Moment wypłynięcia lub ponownego ruchu najczęściej prowokuje drapieżnika do wściekłego ataku. Jego masa pozwala na dalekie rzuty. Jest bardzo dobrą przynętą na szczupaki, sandacze i okazałe okonie.

Baby Buster

Pływający



EG-50

Nr katalogowy	Model	długość	waga	głębokość
48-Y-EG-50	Baby Buster	10 cm	25 g	0,2-1 m



C030



C076



C376F



C038F



C041F



114E



MUSTANG MINNOW

Mustang Minnow jest niewielkim, pływającym woblerem o długości 4,5 centymetra i wadze 5,5 grama. Szybko prowadzony bardzo mocno wychyla się na boki sugestywnie naśladując rybkę. Świetnie sprawdza się w połowach „białych drapieżników” takich jak jaź i kleń. Jest również niezastąpioną i skuteczną przynętą na jeziorowe i rzeczne okonie oraz pstrągi.

Mustang Minnow

Pływający



MG-002F

New

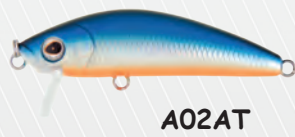
Nr katalogowy	Model	długość	waga	głębokość
48-Y-MG-002F	Mustang Minnow	4,5 cm	5,5 g	0,3 m



A010



A51T



A02AT

Buster Deep

New

Pływający



C182F

Nr katalogowy	Model	długość	waga	głębokość
48-Y-MG-013F	Buster Deep	12 cm	26 g	6 m



479



C181F

Crankee Deep Diver

Pływający



EG-053F

New

Nr katalogowy	Model	długość	waga	głębokość
48-Y-EG-053F	Crankee Deep Diver	8,5 cm	26,5 g	7-9 m



496



626E



A08S

Crankee Runner

Pływający

New



EG-042F

Nr katalogowy	Model	długość	waga	głębokość
48-Y-EG-042F	Crankee Runner	8 cm	27,9 g	6-8 m



A45E



A133T



A010



BUSTER DEEP

Pływający wobler o wydłużonym kształcie, realistycznie imitujący ruchy ryby. Prowadzony, leniwie wychyla się na boki. Wewnątrz wytrzymałego korpusu znajduje się grzechotka, a agresywne kolory przynęty prowokują do ataku nawet najbardziej ospałe drapieżniki. Znakomicie sprawuje się w głębokiej wodzie w trollingu. Szczególnie skuteczny i polecany na sandacze, szczupaki i sumy.

CRANKEE DEEP DIVER

Pływający wobler o charakterystycznym kształcie, będący twardą bronią do prowokowania wielkich drapieżników z najgłębszych partii jezior i rzek. Crankee Deep Diver schodzi nawet do 9 metrów głębokości dzięki czemu jest niezastąpiony w trollingu za sumem. Przemysłowa konstrukcja i szeroki ster dodatkowo chronią kotwicę przed zaczeпами.



CRANKEE RUNNER

Crankee Runner to średniej wielkości wobler z szerokim sterem zapewniającym agresywną i głęboką pracę. Znajdująca się w korpusie grzechotka dodatkowo prowokuje drapieżniki do ataku. Wobler ten świetnie sprawdza się w łowieniu zarówno z ręki jak i w trollingu. Dzięki odpowiedniemu prowadzeniu przynęta jest skuteczna w połowach takich drapieżników jak sum, szczupak czy sandacz.

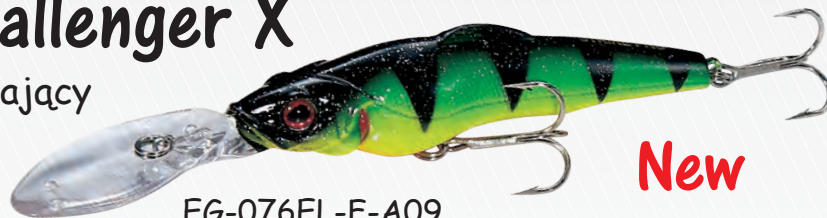


CHALLENGER X

Challenger X jest woblerem przeznaczonym do trollingu na głębszych wodach. Na sterze posiada dwa oczka do mocowania linki, co pozwala na dobranie odpowiedniej głębokości prowadzenia przynęty. Mocno zarysowane skrzela oraz realistyczne oko 3D prowokują najbardziej nieufne drapieżniki.

Challenger X

Pływający



New

EG-076EL-F-A09

Nr katalogowy	Model	długość	waga	głębokość
48-Y-EG-076EL-F	Challenger X	14 cm	48 g	7-9 m



CA06ES



A17S

My Turn

Tonący



EG-184S-DUO1G

New

MY TURN

Jeden z trzech najmniejszych woblerów Strike Pro jakie znajdują się w ofercie. My Turn jest woblerem tonącym, który mierzy zaledwie 3,1 centymetra i waży 2,1 grama. Charakteryzuje się agresywną pracą przez co doskonale prowokuje drapieżniki do ataku. Przeznaczony głównie do łowienia jazi, kleni i okoni.

Nr katalogowy	Model	długość	waga
48-Y-EG-184S	My Turn	3,1 cm	2,1 g



C09



611T

Ul Rider

Pływający



EG-183F

New

UL RIDER

Ul Rider to maleńki wobler o długości zaledwie 2,8 centymetra i wadze 1,1 grama. Jest to tak zwany „smuzak” pracujący pod samą powierzchnią wody. Doskonale sprawdza się na „białe drapieżiki” takie jak klen i jaź.

Nr katalogowy	Model	długość	waga	głębokość
48-Y-EG-183F	Ul Rider	2,8 cm	1,1 g	0,1 m



DUO1G



C09



611T

Bobcat New

Pływający



EG-096J-F

BOBCAT

Bobcat to łamany wobler o realistycznym ruchu rybki. Charakteryzuje się drobną, ale mocną pracą. Świetnie sprawdza się w trollingu, a także w połowie słabo żerujących drapieżników. Przynęta ta jest szczególnie skuteczna na bolenie, okonie i sandacze.

Nr katalogowy	Model	długość	waga	głębokość
48-Y-EG-096J-F	Bobcat	6,2 cm	10 g	1,5-3 m



A010



A45



A17S

Glider

Neutralny

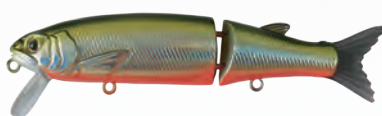


EG-157

Nr katalogowy	Model	długość	waga	głębokość
48-Y-EG-157	Glider	10,5 cm	14,4 g	0,5 m



A010



612T



630V



X10

Archback

EG-125D Pływający

EG-125E Neutralny



EG-125

Nr katalogowy	Model	długość	waga	głębokość
48-Y-EG-125D-F	Archback F60	6 cm	4,2 g	0,2-0,5 m
48-Y-EG-125E	Archback SP35	3,5 cm	2,2 g	0,5 m



A45T



A010
TYLKO SP35



022PT
TYLKO F60



626E
TYLKO SP35



A53



GLIDER

Płytko pracujący wobler o neutralnym zanurzeniu dzięki dwuczęściowej konstrukcji korpusu idealnie naśladuje pływającą pod powierzchnią lustra wody drobnicę. Kolorystyka poszczególnych modeli upodabnia go do przebywających w tej części wody uklei, krasnopiór, płoci i okoni. Dzięki swej dużej masie pozwala na dalekie rzuty i prowadzony płytko prowokuje do ataku bolenie, szczupaki, sandacze i duże okonie.



ARCHBACK

Uniwersalny wobler na wszystkie drapieżniki. Krótki ster powoduje pracę tuż pod powierzchnią wody. Nieduży rozmiar, agresywna akcja sprowokuje do ataku ospałe szczupaki, okonie, sandacze i również duże klenie, jazie, pstrągi.



Gobi Popper

Pływający



SP-163

Nr katalogowy	Model	długość	waga	głębokość
48-Y-SP-163	Gobi Popper	6,5 cm	8,7 g	powierzchniowy

GOBI POPPER

Wobler powierzchniowy, podciągany przez spinningistę w charakterystyczny sposób, spycha wodę, wydając dźwięk i powodując rozbryzgi wody.

Dodatkowym efektem wabiącym jest chwost na tylnej kotwicy.

Najlepiej sprawdza się przy łowieniu okoni i szczupaków na płytkich, zarośniętych akwenach.



904



146



905G



021



136



Batfish

Tonący

EG-086C



BATFISH

Oryginalna konstrukcja tego woblера sprawia, że wabi on drapieżniki zarówno w trakcie prowadzenia jak i w opadzie. Skrzydełko za korpusem daje efekty świetlne, dzięki czemu jest on dobrze widoczny w zarośniętej i mało przejrzystej wodzie. Doskonale sprawdza się w wodzie stojącej w strefie gęstej roślinności gdzie stają się kuszącą przynętą na duże okonie, szczupaki i bassy. Wobler ten jest również skuteczny na drapieżniki łowione pod lodem.

Nr katalogowy	Model	długość	waga
48-Y-EG-086C	Batfish	5 cm	9,5 g



A010



A45E



A17SL



A44E

Scooter

Pływający



EG-186F



SCOOTER

Za sprawą mocno zaokrąglonego steru, ma bardzo nietypową akcję - prowadzony w zmiennym tempie, odchodzi na boki - drażniąc podążające za nim drapieżniki. Scooter jest bardzo skuteczny zarówno w metodzie spinningowej jak i trollingowej. Polecany na szczupaki, sumy, sandacze i duże okonie. Jako wobler pływający, świetnie pływa z prądem, np. puszczonej przez łowcę salmonidów, na typowych trociowych miejscówkach. Ściągany poprzecznie, jest niezwykle skuteczny.

Nr katalogowy	Model	długość	waga	głębokość
48-Y-EG-186F	Scooter	11 cm	11,8 g	0-0,9 m



Montero

Neutralny



EG-190A

MONTERO

Wobler imitujący ukleję lub inną rybkę o wydłużonym kształcie. Ma neutralną akcję i daje się prowadzić szybko, dość płytko, prowokując drapieżniki polujące na pływającą przy powierzchni drobnicę. Kolor A164 zaspokaja kanibalistyczne skłonności dużych zębaczy. Wbudowana głośna grzechotka dodatkowo wabi drapieżniki. Dziewięciocentymetrowy wobler Montero jest również doskonały na sandacze, sumy i wielkie bolenie.

Nr katalogowy	Model	długość	waga	głębokość
48-Y-EG-190A	Montero	9 cm	8,6 g	0,5-0,7 m



Shifty Shad

Neutralny



EG-161SL

SHIFTY SHAD

Uniwersalny, sześciocentymetrowy wobler pracujący do głębokości 0,8m. Wąski korpus i bardzo sugestywny wyraz pyszczka, prowokuje drapieżniki do ataku, przy wolnym prowadzeniu. We wnętrzu grzechotka wzmacnia atrakcyjność przynęty. Shifty Shad jest szczególnie skuteczny przy obławianiu płyczn na średnich i małych rzekach, gdzie występują klenie i jazie, jak również w wodach górskich na pstrągi potokowe oraz na szczupaki i okonie w wodach wolno płynących.

Nr katalogowy	Model	długość	waga	głębokość
48-Y-EG-161SL	Shifty Shad	6 cm	6,7 g	0,8 m





FLEX X

Model ten jest prawdziwą perełką w ofercie przynęt Strike Pro. Podobnego sposobu konstrukcji niełatwo jest znaleźć wśród ofert największych producentów woblerów na świecie, korpus podzielony jest na dziesięć części, połączonych mocnym materiałem. Dzięki tej konstrukcji Flex X ma niezwykle realistyczną pracę, a jednocześnie jest bardzo wytrzymały. Wobler ten jest stosunkowo ciężki, dzięki czemu można oddawać nim dalekie rzuty. Niezastąpiony w połowie wybrednych szczupaków i sandaczy.

Flex X

Tonący



EG-056AL

Nr katalogowy	Model	długość	waga
48-Y-EG-056AL	Flex X	10,5 cm	20,4 g

FLEX PHANTOM

Podobnie jak Flex X, ma bardzo oryginalną konstrukcję tylnej części korpusu, pozwalającą na pracę ogonka nawet przy najmniejszym prowadzeniu. Transparentność korpusu powoduje refleksy świetlne w trakcie prowadzenia i znakomicie upodabnia Flexa do uciekającej rybki. Irytację drapieżnika wzmacnia wbudowana grzechotka i prowokacyjny wygląd. Duże okazy szczupaków, boleni, sandaczy, okoni nie oprą się tej doskonałej przynęcie.

Flex Phantom

Tonący



EG-066A

Nr katalogowy	Model	długość	waga
48-Y-EG-066A	Flex Phantom	9 cm	21 g

FLAP JACK

Tonący wobler bezsterowy z mocowaniem linki na grzbiecie, ma charakterystyczną pracę — drgające wychylenia na boki, dwa zaczepy na grzbiecie umożliwiają prowadzenie Flap Jacka bardziej lub mniej skośnie. Dodatkowym efektem wabiącym jest dźwięk grzechotki. Przynęta ta jest dość ciężka, dzięki czemu możemy nią daleko rzucać, pracuje głęboko i jest skuteczna na szczupaki, sandacze, sumy.

Flap Jack

Tonący



EG-128D

Nr katalogowy	Model	długość	waga
48-Y-EG-128B	Flap Jack S65	6,5 cm	13,6 g
48-Y-EG-128D	Flap Jack S90	9 cm	31,6 g

Alpha Minnow

Pływający



ALPHA MINNOW

Dwa podobne wobler, 6cm – lżejszy i 7 cm – cięższy, w trzech wersjach kolorystycznych, imitujące ukleję lub inną małą rybkę, polecane na opaskowe sandacze, bolenie, okonie i pstragi. Jak wszystkie wobler Strike Pro, przynęta charakteryzuje się najwyższą jakością wykonania korpusu oraz uzbrojenia. Nie-rdzewne stalowe kółka łącznikowe i kotwice VMC oraz różne kolory Alpha Minnow sprawiają, że przynęta jest bardzo skuteczna na różnych łowiskach. Krótki ster i wydłużony korpus pozwalają na szybkie prowadzenie woblera. Z łatwością można nimi obławiać bystrza oraz przelewy.

Nr katalogowy	Model	długość	waga	głębokość
48-Y-JL-034F	Alpha Minnow F60	6 cm	3 g	0-1 m
48-Y-JL-035F	Alpha Minnow F70	7 cm	4 g	0-1,2 m



Pro Shad

Pływający



Nr katalogowy	Model	długość	waga	głębokość
48-Y-JL-039F	Pro Shad	6 cm	11 g	0-0,8 m



PRO SHAD

Uniwersalny wobler na małe i średnie drapieżniki; dość długi ster pozwala mu głęboko zejść zaraz po rozpoczęciu ściągania linki. Jest ciężki, więc mimo niewielkich rozmiarów można nim oddawać dalekie i celne rzuty. Polecany na pstragi, okonie, szczupaki, może być dobrą alternatywą na letnie trocie.

Astro Vibe

Tonący



Nr katalogowy	Model	długość	waga
48-Y-PJG-005A	Astro Vibe	4,5 cm	9,6 g



ASTRO VIBE

To oryginalna przynęta o kształcie i pracy cykady. Wabi ryby intensywnymi wychyłami na boki, co mocno oddziałuje na linię boczną drapieżników. Trzy otwory na grzbiecie pozwalają na zawiązanie linki i prowadzenie przynęty pod różnym kątem, odpowiednio do warunków na łowisku. Bardzo efektowna kolorystyka, przewyższająca zdecydowanie cykady innych firm dostępne na naszym rynku, zapewnia Astro Vibe dużą skuteczność. Polecana na okonie, szczupaki i inne drapieżniki.

FLY MINNOW

To najmniejszy wobler w ofercie Strike Pro, jest to model pływający, płytko chodzący. Świetnie sprawdzi się na przelewowe jazie i klenie oraz żerujące na płytkiej wodzie okonie.



Fly Minnow

Pływający



EG-098F

Nr katalogowy	Model	długość	waga	głębokość
48-Y-EG-098F	Fly Minnow	4 cm	1,5 g	0-0,2 m

Twitchy Minnow

Pływający



EG-103F

Nr katalogowy	Model	długość	waga	głębokość
48-Y-EG-103F	Twitchy Minnow	4,8 cm	2,7 g	0-0,3 m

TWITCHY MINNOW

Jest nieco większy i cięższy od modelu FLY MINNOW, jest modelem woblera pływającego, dającym się idealnie puszczać z prądem, a następnie podciągać. Jest to doskonały sposób w przypadku połowu pstragów, jazi i kleni.



Kolory dostępne dla Fly Minnow oraz Twitchy Minnow



Magic Minnow

Pływający



EG-068F

Nr katalogowy	Model	długość	waga	głębokość
48-Y-EG-068F	Magic Minnow F85	8,5 cm	9,8 g	0,9-1,5 m

Magic Minnow

Pływający



EG-068A

Nr katalogowy	Model	długość	waga	głębokość
48-Y-EG-068A	Magic Minnow F70	7 cm	5,2 g	0,6-0,9 m

Magic Minnow Joint

Pływający



EG-068J

Nr katalogowy	Model	długość	waga	głębokość
48-Y-EG-068J	Magic Joint	8,5 cm	9 g	0-0,6 m

Kolory dostępne dla wszystkich wersji Magic Minnow



500G



A55S



C30



402



226-713



MAGIC MINNOW

Są to trzy modele przynęt o wąskim korpusie i długim sterze, podczas testu na różnych łowiiskach atakowały je szczupaki, sandacze i duże okonie. Dwa pierwsze modele EG068F i EG068A to woblerki o jednoczęściowym korpusie, zaś model EG068J ma korpus dwuczęściowy. Wszystkie trzy typy schodzą do około dwóch metrów podczas spinningowania a do trzech metrów w trollingu.





MIĘKKIE PRZYŃĘTY STRIKE PRO

Bandit Shad

BANDIT SHAD

Miękka, gumowa przynęta imitująca uciekającą w panice rybę. Dynamiczne ruchy oraz skręty ogonka przyciągają uwagę wielkich drapieżników. Bandit Shad stosowany jest najczęściej do połowu dużych szczupaków, zarówno w trollingu jak i z rzutu.

New



SP07-100

Nr katalogowy	Model	długość	waga
48-Y-SP07	Bandit Shad	23 cm	90 g



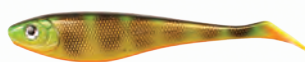
101



102



113



C039



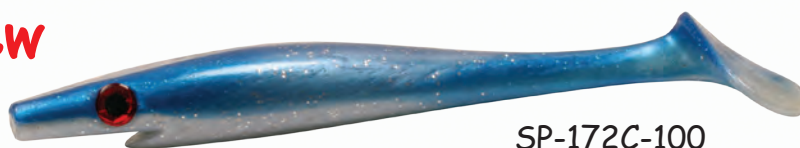
C041

Pig Shad Junior i Pig Shad

PIG SHAD JUNIOR PIG SHAD

Pig Shad i Pig Shad Junior to dwie miękkie, gumowe przynęty o bardzo specyficznej pracy. Imitują ranną, uciekającą ostatkiem sił rybę. W czasie prowadzenia główka rippera powoli wychyla się na boki, podczas gdy ogon skręca się leniwie z boku na bok. Charakterystyczny ruch przynęty prowokuje drapieżniki do natychmiastowego ataku. Wyjątkowo skuteczne przy obławianiu płytszych partii łowisk. Dedykowane połowom szczupaków i sumów.

New



SP-172C-100

Nr katalogowy	Model	długość	waga
48-Y-SP-172C	Pig Shad Junior	20 cm	50 g
48-Y-SP-172A	Pig Shad	23 cm	90 g



100



101



102



113



C039



C041

